

## 低発塵性導電コンパウンド

### 特長

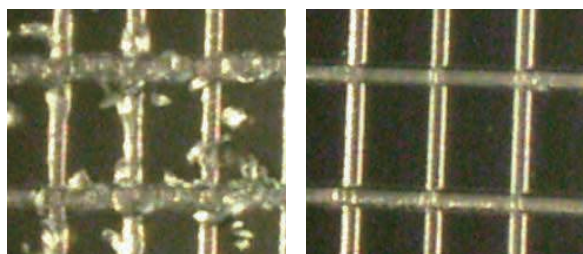
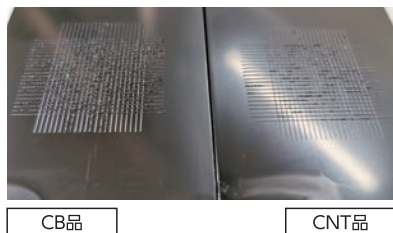
熱可塑性樹脂に導電性、帯電防止性を付与した当社独自のコンパウンドです。カーボンナノチューブ (CNT) を樹脂中に均一分散することで、一般的なカーボンブラック (CB) を使用したコンパウンドよりも低発塵を実現しました。

- 低発塵  
CNT成形品は機械特性が上がり、削れカスの発生を抑制できます。  
CNTの均一分散により、CBに見られる樹脂からの離脱による汚染も抑制できます。
- カスタマイズ  
ご要望の樹脂への分散加工や電気抵抗域のコントロールが可能です。

### 性能データ

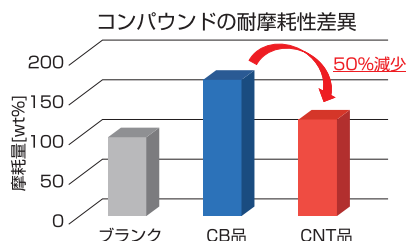
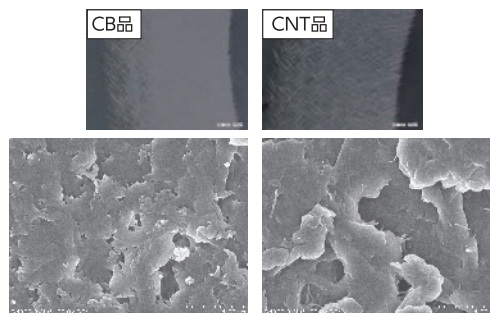
#### ・クロスカット試験

・評価方法  
成形プレートにクロスカッター試験機で傷を付け、削れ具合を目視で判断



#### ・摩耗試験

・評価方法  
成形プレートにテーバー摩耗試験機で傷を付け、削れた重量を測定



### その他付加価値

- 高リサイクル性、流動性、機械特性 (衝撃強度、伸び)、摺動性

### 適用用途

- 半導体、電子部品搬送容器
- 自動車関連部品
- 金属代替
- 摺動部材など

